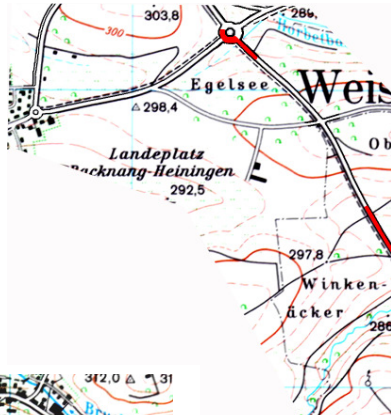


FA 7

! DK ab 19:15 Uhr besetzt !
Maßstab 1 : 25 000
(4 cm = 1 km)

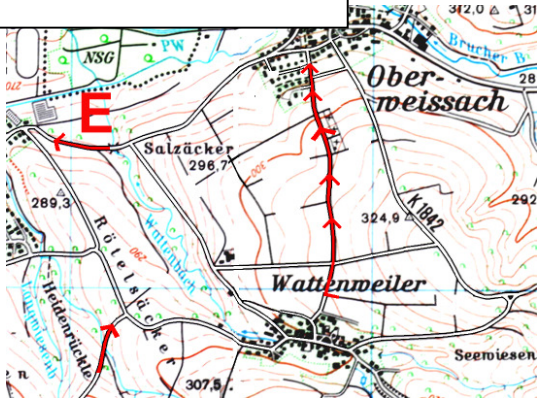
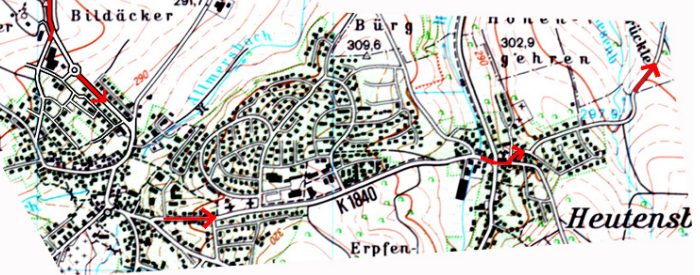
2 Pfeile und 1 Pfeilwurm
(bestehend aus 5 Einzel-
pfeilen, deren Spitze den
vorhergehenden Pfeil
jeweils um 2 mm überlappt)



FA 6

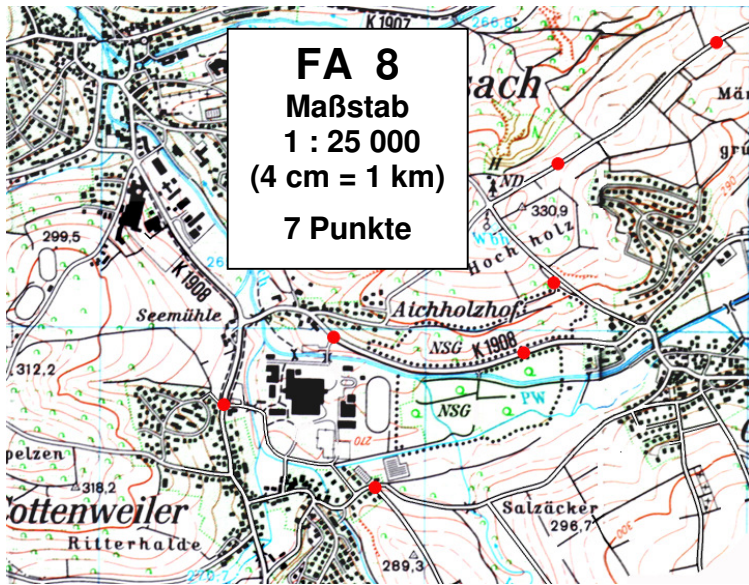
Maßstab 1 : 25 000
(4 cm = 1 km)

**Fahren Sie zuerst
die 3 Striche und
anschließend die
4 Pfeile**



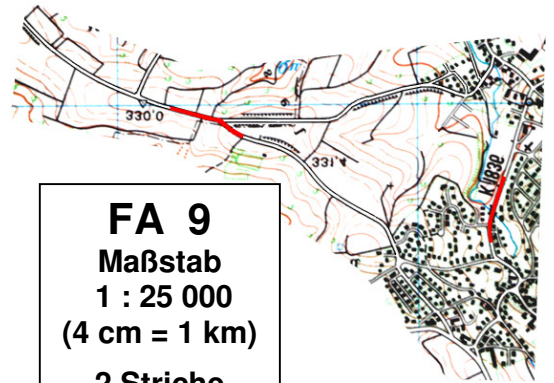
FA 8

Maßstab
1 : 25 000
(4 cm = 1 km)
7 Punkte



FA 9

Maßstab
1 : 25 000
(4 cm = 1 km)
2 Striche



FA 10

Maßstab 1 : 25 000
(4 cm = 1 km)

**abwechselnd Strich Punkt
Strich Punkt usw.
zum Schluss Pfeil E**

