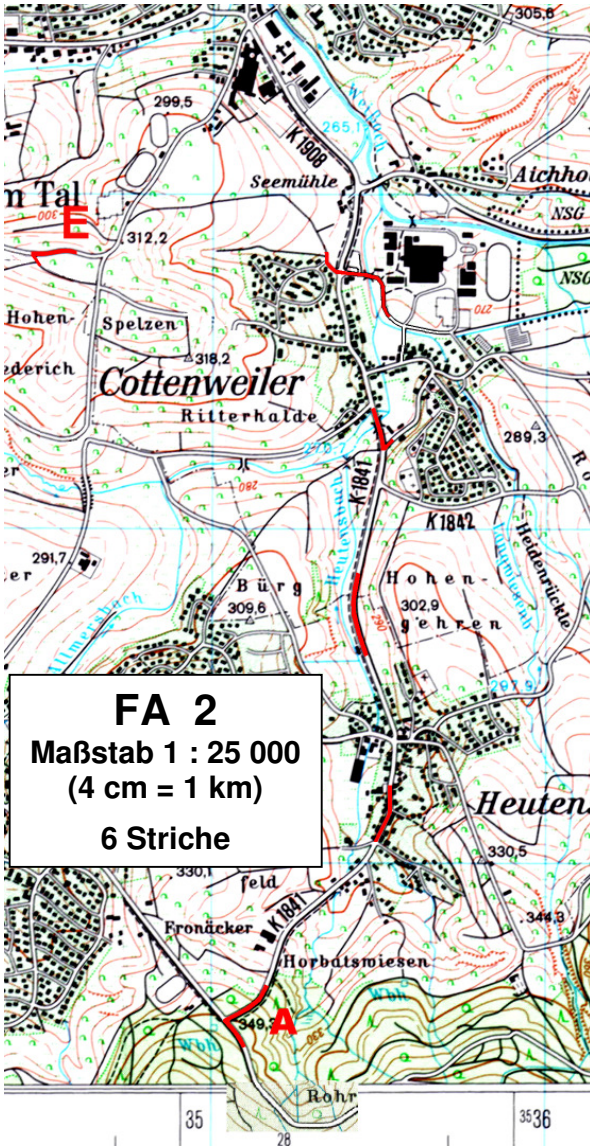
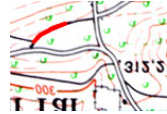


**Fahrtauftrag 1 = FA 1**  
Maßstab 1 : 25 000  
(4 cm = 1 km)  
Fahren Sie der Reihenfolge nach vom Startpunkt aus die 14 Striche von A (Anfang) bis E (Ende)



**FA 2**  
Maßstab 1 : 25 000  
(4 cm = 1 km)  
6 Striche

**FA 3**  
Maßstab 1 : 25 000  
(4 cm = 1 km)  
1 Strich



**FA 4**  
Maßstab 1 : 25 000  
(4 cm = 1 km)  
1 Strich



**FA 5**  
Maßstab 1 : 25 000  
(4 cm = 1 km)  
Fahren Sie zuerst die 12 Punkte und anschließend die 6 Striche

